



# L'ORGANISATION DE L'ENTREPRISE

La structure de l'entreprise est visualisée par un schéma, appelé **ORGANIGRAMME**

ORGANISATION

DESSIN

Celui-ci permet de représenter l'ensemble des **SERVICES** ou **FONCTIONS** et de définir les **RELATIONS** qui existent entre eux.

Il permet de visualiser :

- ❑ Les **NOMS** du personnel
- ❑ Les fonctions ou les services auxquels ils appartiennent
- ❑ Les relations **HIÉRARCHIQUES** ascendante (de haut en bas) descendante, latérale

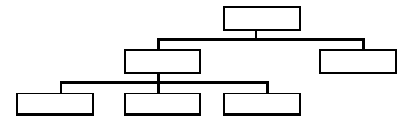
Il permet de mieux préciser :

- ❑ Les tâches de chaque personne
- ❑ Les liens entre les personnes :
  - Liens **HIÉRARCHIQUES** :
  - Liens **FONCTIONNELS** :  
de coopération, d'information

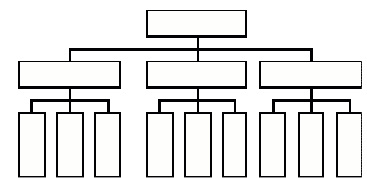
## DIFFÉRENTES FORMES D'ORGANIGRAMME

- **-organigramme en pyramide** (ou en bannière)

Il est très répandu ; les éléments ayant le même niveau sont sur une même ligne horizontale, le plus élevé est en haut.

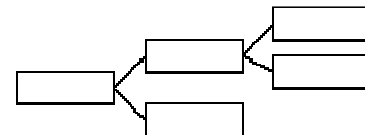


Variante possible (surtout pour pallier le manque de place



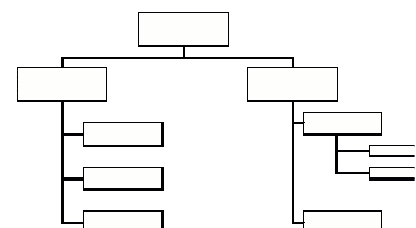
- **organigramme en arbre**

Les éléments de même niveau hiérarchique sont sur la même ligne verticale ; le plus élevé est à gauche.



- **organigramme replié**

Il associe la présentation de l'organigramme en pyramide et de l'organigramme en arbre ; les cartouches sont décalés du haut vers le bas et de gauche à droite.



CF OUV'AI-JE RFTFNW ?

Exemple d'organigramme d'organisation

NIVEAU 1

**J. Lang**  
Directeur Général

NIVEAU 2

Y. Ourit  
Assistante de direction

**P. Waretz**  
Directeur Commercial

**T. Marchall**  
Directeur Administratif et financier

**S. Jobs**  
Directeur Informatique

**T. Burton**  
Directeur Recherche et Développement

NIVEAU 3

F. Pour  
Responsable personnel

U. Leeds  
Chef comptable

**R. Liu**  
Secrétaire

N. Baptiste  
Client

B. Plot  
Fournisseur

Z. Ziert  
Trésorerie

